

CARDIO μ 70/80

เตียงตรวจโรค ระบบไฟฟ้า 4 โกร้
(ใช้ในการตรวจหัวใจ)



(Φ 10cm- μ タルロック)

ข้อมูล	B-LH-2327	B-LH-2328
ขนาด กว้าง x ยาว	70 x 195 cm.	80 x 195 cm.
น้ำหนัก	96 kg.	102 kg.
ขนาดล้อ	10 cm.	
ระบบมอเตอร์ไฟฟ้า	4 โกร้	
ปรับระดับต่ำ-สูง	50-90 cm.	
ปรับระดับส่วนหัว	0° - 70°	
ปรับระดับช่องตรวจ	0-20 cm.	
ปรับโน้มเอียง	-12° - 12°	
ปรับพนักพิงหลัง	0° - 90°	
รับน้ำหนักได้สูงสุด	250 kg.	

ควบคุมการทำงานด้วยรีโมทคอนโทรล

มีฟังก์ชัน Memory Position
สามารถลือคตำแหน่งที่ต้องการได้ 3 เซต



◎ ความเร็วในการทำงาน
เร็วกว่ารุ่นเก่า 1.8 เท่า

◎ มีแสงสว่างเมืงนที่มืด



ต่ำ-สูง
50-90cm.



ส่วนหัว
0-70°



ราวจับด้านซ้าย
สำหรับผู้ป่วย
จับเวลาตรวจ



ความกว้าง
70,80cm.

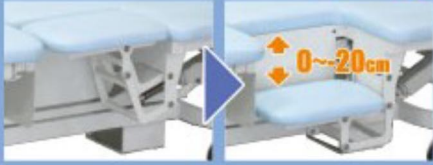


ช่องใส่ราวกันตก
พับเก็บได้



ช่องเก็บหมอน
ส่วนหัว

ปรับระดับช่องตรวจ
0-20 cm.



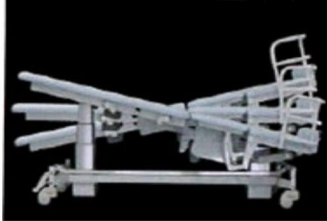
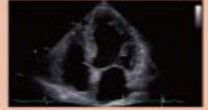
ปรับพนักพิงหลัง
0° - 90°



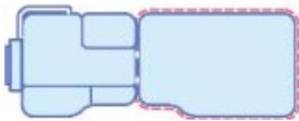
เมื่อไม่ใช้งาน



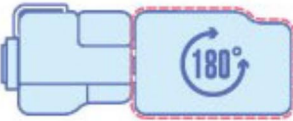
เมื่อใช้งาน



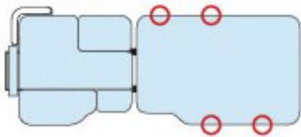
จอตรวจ (4 ชิ้น) ที่ด้านหลังแผ่นกระดาษสามารถหมุนเปลี่ยนทิศทางได้ 180°



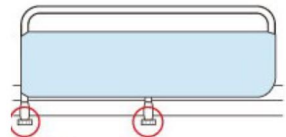
กรณีนั่งบนเก้าอี้และเลื่อนเข้าไปตรวจผู้ป่วย



กรณีนั่งบนเตียงเพื่อตรวจผู้ป่วย



ช่องเสียบราวกันตก
และ
ราวกันตกแบบเฉพาะ



ล็อกล้อ



ปลดล็อกล้อ

